

การส่งเสริมพลังชุมชนมุสลิมขององค์กรปกครองส่วนท้องถิ่นในการจัดการท่องเที่ยวเชิงวัฒนธรรมอย่างยั่งยืนในอำเภอละงู จังหวัดสตูล

Muslim Community Empowerment Promotion of the Local Administrative Organization according to Sufficiency Cultural Tourism Management in La-ngu District Satol Province

อรพิน ปิยะสกุลเกียรติ¹, สุวรรณา เขียวภักดี², วรรณภา วามานนท์³
กัณฑ์พัฒน์ พรศิริวัชรสิน⁴, ทิพนาด ชารีรักษ์⁵

มหาวิทยาลัยเกษมบัณฑิต^{1,2,3,4,5}

Orapin Piyasakulkiat¹, Suwanna Khiewphakdi², Wannapa Wamanond³,
Kantaphat Phonsiriwatcharasin⁴, Tippanad Chareerak⁵

Kasem Bundit University^{1,2,3,4,5}

Email : Orapin.piy@kbu.ac.th¹, suwanna.khi@kbu.ac.th², drwannapa@gmail.com³,
Kantaphat.pho@kbu.ac.th⁴, taksina.cha@kbu.ac.th⁵

Received: April 28, 2022; Revised: May 27, 2022; Accepted: June 10, 2022

บทคัดย่อ

การวิจัยนี้มีวัตถุประสงค์เพื่อ 1) ศึกษาบริบท กระบวนการเสริมสร้างพลังชุมชน และ 2) นำเสนอแนวทางการเสริมสร้างพลังชุมชนในการจัดการท่องเที่ยวเชิงวัฒนธรรมชุมชนมุสลิมอย่างยั่งยืนขององค์กรปกครองส่วนท้องถิ่นในพื้นที่อำเภอละงู จังหวัดสตูล ผู้วิจัยใช้วิธีการวิจัยแบบผสมวิธี การวิจัยเอกสาร การวิจัยเชิงสำรวจ จากกลุ่มตัวอย่างที่เป็นตัวแทนครัวเรือนจำนวน 383 คน นำข้อมูลที่ได้จากแบบสอบถามมาทำการสัมภาษณ์เชิงลึกและการสังเกตการณ์ จากนั้นทำการปฏิบัติการแบบมีส่วนร่วม เป็นการประชุมเชิงปฏิบัติการเพื่อแสวงหาอนาคตร่วมกัน จากการจัดประชุมเวทีชาวบ้านเพื่อเสวนาแลกเปลี่ยนข้อมูลระหว่างผู้วิจัยกับชาวบ้าน และตัวแทนในภาคส่วนที่มีส่วนเกี่ยวข้องเพื่อมุ่งเน้นการวิเคราะห์ การหาข้อสรุปเกี่ยวกับการจัดการท่องเที่ยวเชิงศิลปวัฒนธรรม ชุมชนมุสลิมในจังหวัดสตูลอย่างยั่งยืนในอนาคตจากการสนทนา ผลการวิจัยพบว่าแนวทางการเสริมสร้างพลังชุมชนในการจัดการท่องเที่ยวเชิงวัฒนธรรมชุมชนมุสลิมอย่างยั่งยืน การเสริมสร้างพลังชุมชนในการจัดการท่องเที่ยวเชิงวัฒนธรรมชุมชนมุสลิมอย่างยั่งยืน จากทุนทรัพยากรที่มีอยู่ในชุมชนด้านภูมิปัญญาท้องถิ่น ประเพณีและวัฒนธรรมท้องถิ่น และสถานที่ท่องเที่ยวในท้องถิ่น แบ่งได้เป็น 7 ด้าน ได้แก่ 1) การวางกลไกในการบริหารจัดการท่องเที่ยวเชิงวัฒนธรรมโดยชุมชนมุสลิม 2) การวางระบบการบริหารจัดการท่องเที่ยวที่ยั่งยืน 3) การส่งเสริมการพัฒนาคุณภาพชีวิตและเศรษฐกิจของชุมชนที่ยั่งยืน 4) การส่งเสริมวัฒนธรรมของชุมชนมุสลิมให้ยั่งยืน 5) การส่งเสริมการท่องเที่ยวเชิงวัฒนธรรมชุมชนมุสลิมต้องมีส่วนในการดูแลรักษาสิ่งแวดล้อมร่วมกับชุมชน 6) การสร้างชุมชนแห่งการเรียนรู้ 7) การบริการที่ดีและปลอดภัยทั้งด้านที่พัก ยานพาหนะ นักสื่อความหมายท้องถิ่น เจ้าของบ้าน และการประสานงานที่ีระหว่างกลุ่มในชุมชนเพื่อให้บริการ

คำสำคัญ: พลังชุมชนมุสลิม; องค์การปกครองส่วนท้องถิ่น; การจัดการท่องเที่ยวเชิงวัฒนธรรมอย่างยั่งยืน

ABSTRACT

This research aimed to 1) study the context, community empowerment process, and 2) propose guidelines for community empowerment in cultural tourism management for sustainability of Muslim community, of local administrative organizations in La-ngu district. Satun Province. The study used mixed research methods: documentary research, survey research from a sample group of 383 persons in the community. The data from the survey questionnaire were then used for an in-depth interview and observation. The participatory operations were performed (Participation Action Research: PAR). It was a workshop for the Future Search Conference (FSC) from the village forum to discuss and exchange information between the researcher, the villagers and representatives from relevant sectors, focusing on the analysis and the conclusion of the future sustainable management of arts and cultural tourism in the Muslim community in Satun Province. The results of the study showed that Community Empowerment Approaches to Sustainable Cultural Tourism Management Promotion of Muslim Community, from the resources available, including local wisdom, local traditions and culture and local attractions could be divided into 7 aspects : 1) Setting up a mechanism for cultural tourism management by Muslim communities. 2) Establishing a sustainable tourism management system. 3) Promotion of the development of quality of life and sustainable economy in the communities. 4) Promotion of sustainable culture of Muslim communities. 5) Promotion of cultural tourism in Muslim communities must contribute to the environmental conservation together with the community. 6) Building a learning community. 7) Good and safe service in terms of accommodation, vehicles, local interpreters, homeowners, and good coordination among community groups to provide services.

KEYWORDS: Muslim Community Power; local government; Sustainable Cultural Tourism Management

บทนำ

การจัดการท่องเที่ยวโดยชุมชนเป็นการนำทรัพยากรทางธรรมชาติ ประเพณี วัฒนธรรมของชุมชนท้องถิ่นนั้นๆ มาดำเนินการจัดการที่ก่อให้เกิดประโยชน์ทั้งชุมชนและนักท่องเที่ยวผู้มาเยือน อีกทั้งเป็นการสร้างรายได้ให้กับชุมชนอีกด้วย จึงนับว่าเป็นส่วนหนึ่งของการพัฒนาการท่องเที่ยวที่มุ่งเน้นและให้ความสำคัญอย่างยิ่งต่อการท่องเที่ยวที่สร้างความยั่งยืน ชุมชนจึงเป็นพลังสำคัญในการอนุรักษ์ทรัพยากรทางธรรมชาติ สังคม ตลอดจนวัฒนธรรมในท้องถิ่นของตนเองเป็นอย่างมาก เริ่ม

จากชุมชนต้องค้นหาความเป็นตนเอง สร้างอัตลักษณ์เฉพาะตน การส่งเสริมผลิตภัณฑ์ “ของดี” ของพื้นที่ การเสริมสร้างภาคีที่เกี่ยวข้องเข้ามามีส่วนร่วม หนุนเสริมและพัฒนาเพื่อให้ชุมชนสามารถดำเนินการจัดการท่องเที่ยวในพื้นที่ตนเองได้อย่างเข้มแข็งและมั่นคง นักท่องเที่ยวที่เสาะแสวงหา “จริงแท้” ของเอกลักษณ์หรืออัตลักษณ์ของพื้นที่นั้นๆ ต้องการเรียนรู้ในสิ่งที่ตนเองสนใจ จากความเป็นธรรมชาติของพื้นที่ที่ไม่ปรุงแต่งเพิ่มเติม หรือสร้างเพื่อการท่องเที่ยว การ

สร้างสรรค์คุณค่าจากสิ่งที่มีตนเองมีเพื่อช่วยเหลือ และพัฒนาผู้อื่นให้สามารถดำรงชีวิตได้อย่างมีคุณภาพมากขึ้น

จังหวัดสตูลเป็นจังหวัดภาคใต้ของประเทศไทยที่มีความโดดเด่นในแหล่งท่องเที่ยวทางธรรมชาติทางทะเลที่สวยงาม ประชากรส่วนใหญ่นับถือศาสนาอิสลามร้อยละ 70.86 แบ่งพื้นที่การปกครองออกเป็น 7 อำเภอ โดยมี 36 ตำบล 279 หมู่บ้าน เศรษฐกิจของจังหวัดสตูลขึ้นอยู่กับเกษตรกรรม การล่าสัตว์และการป่าไม้เป็นหลัก จึงได้กำหนดวิสัยทัศน์ไว้ว่า “เมืองท่องเที่ยวอุทยานธรณีโลกเชิงนิเวศ เศรษฐกิจมั่นคง สังคมน่าอยู่ ประตูสู่อาเซียน” เนื่องจากสตูลมีทรัพยากรทางธรรมชาติรวมทั้งแหล่งโบราณคดี เมืองเก่าและประเพณี วัฒนธรรม วิถีชีวิต ท้องถิ่นเมืองเก่า และยังมีการส่งเสริมให้นำทรัพยากรเหล่านี้มาบริหารจัดการสร้างเรื่องราวเพื่อเสริมสร้างการท่องเที่ยว โดยการบริหารจัดการตนเองของชุมชน เพื่อสร้างรายได้สามารถพึ่งพาตนเองได้ เกิดความเข้มแข็งของชุมชนจึงเป็นที่สนใจของนักท่องเที่ยวที่ยังคงมีการขยายตัวเพิ่มขึ้นเรื่อยๆ

ทั้งนี้ อำเภอละงูยังเป็นส่วนหนึ่งในพื้นที่ “อุทยานธรณี สตูล (Geopark)” ที่องค์การยูเนสโก (UNESCO) ได้ประกาศให้เป็นพื้นที่แหล่งธรณีวิทยาที่มีความสำคัญและโดดเด่นทางธรณีวิทยา ธรรมชาติวิทยา และวัฒนธรรม มีเรื่องราวที่เชื่อมโยงคุณค่าของผืนแผ่นดินกับวิถีชีวิตชุมชนที่อาศัยอยู่ในพื้นที่ซึ่งมีการบริหารจัดการแบบมีส่วนร่วมของทุกภาคส่วน โดยการอนุรักษ์ การถ่ายทอดความรู้ และการพัฒนาอย่างยั่งยืน ทำให้มีชื่อเสียงโด่งดังและดึงดูดนักท่องเที่ยวทั้งชาวไทยและชาวต่างชาติ ต่างเดินทางมาชมคุณค่าแห่งความงามตามกันอย่างไม่ขาดสาย

จากการศึกษาในพื้นที่ตำบลปากน้ำ อำเภอละงู จังหวัดสตูลมีกลุ่มการจัดการการท่องเที่ยวโดยชุมชน มีริสอร์ทชุมชน ซึ่งเป็นการดำเนินงานของคนในชุมชนเอง เพื่อเป็นการกระจายรายได้ให้กับคนในชุมชนเอง มีแหล่ง

ท่องเที่ยวในชุมชนที่สวยงาม หาดทรายสีขาว อากาศดี ไร่เมล็ช ทรัพยากรทางทะเลอุดมสมบูรณ์ ส่งผลให้นักท่องเที่ยวเข้ามาเที่ยวในพื้นที่จำนวนมาก และคนในชุมชนมีรายได้จากการจัดการท่องเที่ยว (ศูนย์ประสานงานองค์การชุมชนระดับตำบลปากน้ำ, 2559) และจากการประเมินผลกระทบทางสุขภาพเพื่อจัดทำยุทธศาสตร์การท่องเที่ยวโดยชุมชนบ่อเจ็ดลูก อำเภอละงู จังหวัดสตูล พบว่า คนในชุมชนมีการถ่ายทอดความรู้ภูมิปัญญาซึ่งกันและกันส่งผลให้วัฒนธรรมได้รับการฟื้นฟู มีทักษะในการจัดการท่องเที่ยวมากยิ่งขึ้น มีการจัดระบบคิดเพื่อแก้ปัญหาเฉพาะหน้าในการท่องเที่ยวมากยิ่งขึ้น อีกทั้งมีกฎ กติกา ข้อตกลงร่วมของชุมชนด้านสิ่งแวดล้อม และวิถีชีวิต (ภักกุล ตรีพันธ์และคณะ, 2562) แสดงถึงพลังชุมชนที่มีความเข้มแข็งในการจัดการตนเองเกี่ยวกับการท่องเที่ยวที่คำนึงถึงความคงอยู่ของทรัพยากรและวิถีชีวิตของชุมชนอย่างยั่งยืน

ด้วยเหตุนี้องค์กรปกครองส่วนท้องถิ่นจึงต้องเล็งเห็นถึงความจำเป็นและให้ความสำคัญต่อการเสริมสร้างพลังชุมชนเพื่อการพัฒนาศักยภาพด้านการท่องเที่ยวของชุมชนให้มีคุณภาพสอดคล้องกับวัฒนธรรมท้องถิ่นและเป็นมิตรกับสิ่งแวดล้อม โดยเฉพาะอย่างยิ่งการส่งเสริมให้ประชาชนในท้องถิ่นเข้ามามีส่วนร่วมในการจัดกิจกรรมต่างๆ ของการท่องเที่ยวในฐานะเจ้าของศิลปวัฒนธรรม และเป็นผู้มีส่วนได้ส่วนเสียในทรัพยากรต่างๆ ของพื้นที่โดยตรง ด้วยการคิดร่วมกันระหว่างคนในชุมชนเพื่อช่วยกันจัดการท่องเที่ยวให้สอดคล้องกับการเป็นอยู่ตามหลักศาสนาอิสลาม ซึ่งจะต้องรู้ถึงศักยภาพ ข้อมูลของพื้นที่หรือแหล่งท่องเที่ยวที่มีอยู่ในชุมชนว่ามีความเป็นมาอย่างไร ควรมีการจัดระบบ ระเบียบอย่างไร แล้วนำข้อมูลที่ได้มาสรุปเพื่อจัดการท่องเที่ยวให้สอดคล้องกับวิถีชุมชน และยังเป็นทางเลือกในการประกอบอาชีพ รวมไปถึงเป็นแนวทางในการสร้างเกราะป้องกันไม่ให้วัฒนธรรมภายนอกเข้ามา

ครอบงำวิถีชีวิตชุมชนอิสลาม โดยนำ ศิลปวัฒนธรรมท้องถิ่นรวมถึงทรัพยากรทาง ธรรมชาติในพื้นที่มาประยุกต์ใช้ในการจัดการ ท่องเที่ยวเชิงสร้างสรรค์ด้วยตนเอง เพื่อเป็นจุดขาย ทางการท่องเที่ยวและสร้างรายได้เสริมให้กับ ตนเอง ครอบครัว และชุมชน ผนวกกับการมี จิตสำนึกรับผิดชอบต่อในการอนุรักษ์หวงแหน ทรัพยากรทางธรรมชาติ สิ่งแวดล้อม และ ศิลปวัฒนธรรมท้องถิ่นของตนเอง ก่อให้เกิดความ มั่นคงทางเศรษฐกิจและสังคมอย่างยั่งยืนต่อไปอีก ด้วย

ดังนั้น ผู้วิจัยจึงสนใจที่จะศึกษาถึงการ เสริมสร้างพลังชุมชนมุสลิมขององค์กรปกครอง ส่วน ท้องถิ่น ในการจัดการท่องเที่ยวเชิง ศิลปวัฒนธรรมอย่างยั่งยืนในอำเภอละงู จังหวัด สตูล เพื่อเสริมสร้างความเข้มแข็งให้กับชุมชน ยกระดับคุณภาพชีวิตของประชาชนในท้องถิ่น เป็น การเสริมสร้างเศรษฐกิจของจังหวัดสตูลให้มีการ ขยายตัวและสร้างมูลค่าให้ภาคการท่องเที่ยว เพิ่มขึ้น ด้วยความมั่นคงยั่งยืนต่อไป

วัตถุประสงค์ของการวิจัย

1. เพื่อศึกษาบริบท และศักยภาพในการ จัดการท่องเที่ยวเชิงศิลปวัฒนธรรมของชุมชน มุสลิม อย่างยั่งยืนในพื้นที่อำเภอละงู จังหวัดสตูล
2. เพื่อศึกษากระบวนการเสริมสร้างพลัง ชุมชนขององค์กรปกครองส่วนท้องถิ่นในการ จัดการท่องเที่ยวเชิงศิลปวัฒนธรรมชุมชนมุสลิม อย่างยั่งยืนในพื้นที่อำเภอละงู จังหวัดสตูล
3. เพื่อนำเสนอแนวทางการเสริมสร้าง พลังชุมชนขององค์กรปกครองส่วนท้องถิ่นในการ จัดการท่องเที่ยวเชิงศิลปวัฒนธรรมชุมชนมุสลิม อย่างยั่งยืนในพื้นที่อำเภอละงู จังหวัดสตูล

วิธีดำเนินการวิจัย

ประชากรและกลุ่มตัวอย่างในการวิจัย

การกำหนดประชากรและกลุ่มตัวอย่าง

เพื่อให้เกิดความสอดคล้องกับ วัตถุประสงค์ของการวิจัย ผู้วิจัยเลือกประชากร และกลุ่มตัวอย่างของการวิจัยที่ประกอบไปด้วย

1. การวิจัยเชิงปริมาณ

1.1 ประชากร ได้แก่ ประชาชนที่เป็น ตัวแทนครัวเรือนในพื้นที่อำเภอละงู (ข้อมูลจาก ทะเบียนราษฎร์ อำเภอละงู ณ วันที่ 30 กันยายน 2559) รวมทั้งสิ้นจำนวน 21,031 ครัวเรือน

1.2 กลุ่มตัวอย่างที่ใช้ในการวิจัยครั้งนี้ ได้แก่ ตัวแทนครัวเรือนในพื้นที่อำเภอละงู จังหวัด สตูล กำหนดจำนวนกลุ่มตัวอย่าง โดยใช้สูตรของ Yamane (1970 อ้างถึงใน ผ่องศรี วาณิชยศุภวงศ์, 2546) ได้กลุ่มตัวอย่างเป็นตัวแทนครัวเรือน จำนวน 393 คน

2. การวิจัยเชิงคุณภาพ

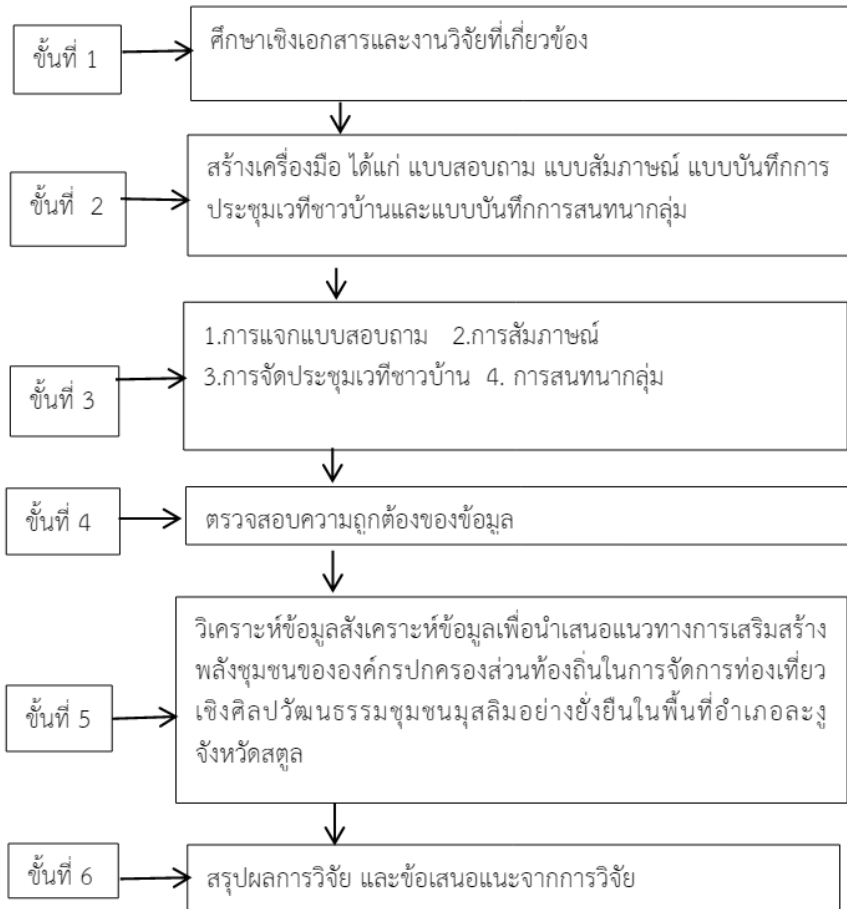
ผู้วิจัยเลือกกลุ่มผู้ให้ข้อมูลในการวิจัยโดย วิธีเลือกกลุ่มตัวอย่างแบบเจาะจง (Purposive Sampling) แบ่งเป็นกลุ่มตามลักษณะการได้มา ของข้อมูล 3 กลุ่ม ดังนี้

1. ผู้ให้สัมภาษณ์เชิงลึกจำนวน 20 คน โดยการเจาะจง ได้แก่ เจ้าหน้าที่จากหน่วยงาน ภาครัฐ จำนวน 6 คน ผู้ประกอบการเกี่ยวกับการ ท่องเที่ยว จำนวน 6 คน ผู้นำชุมชน จำนวน 6 คน ผู้นำทางศาสนา 2 คน

2. การจัดเวทีชาวบ้าน โดยมี คณะผู้วิจัย ร่วมกับผู้นำท้องถิ่น ผู้นำชุมชน คณะกรรมการ หมู่บ้าน และตัวแทนชาวบ้านรวม 50 คน

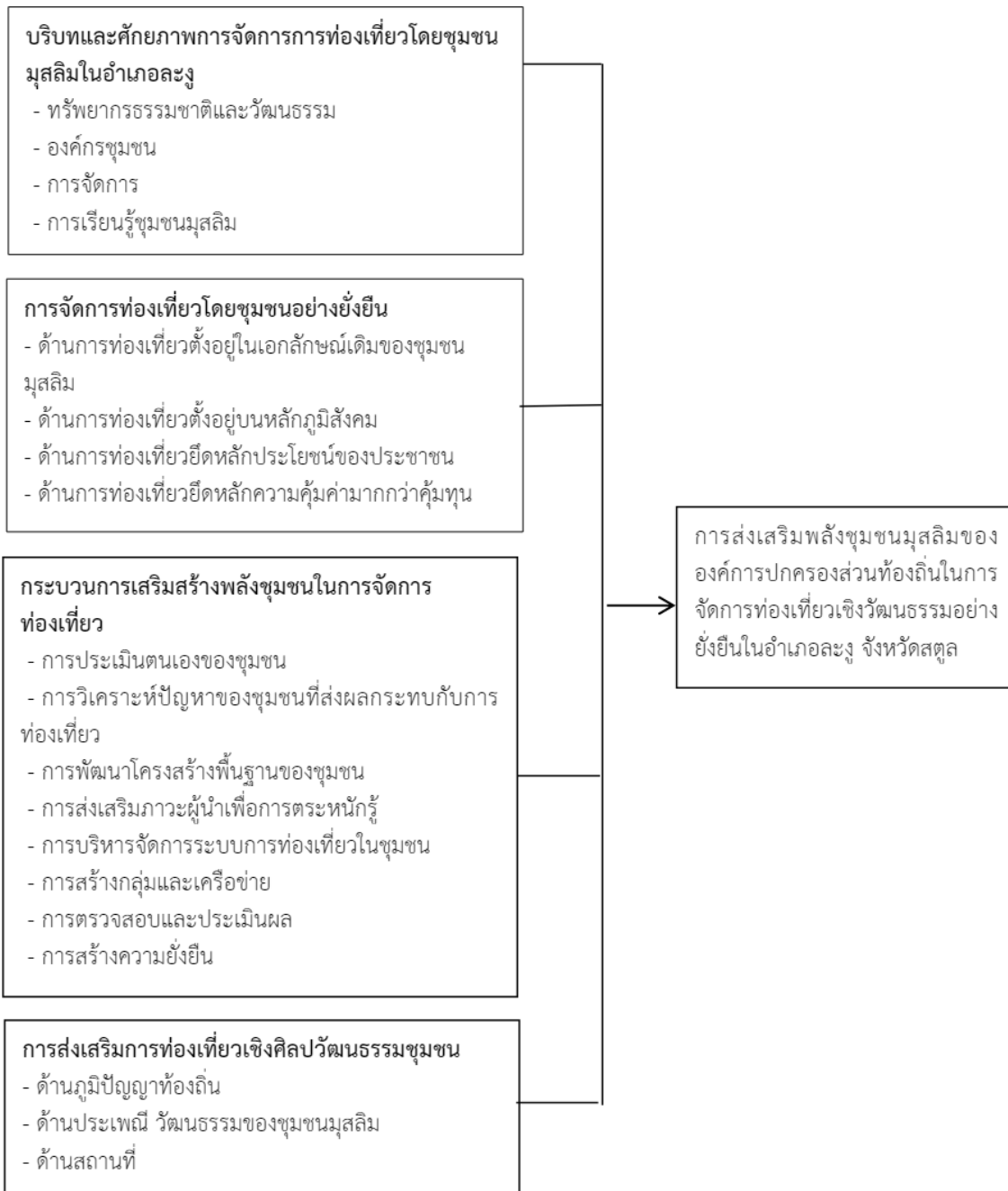
3. การสนทนากลุ่มจากผู้ที่มีส่วน เกี่ยวข้องจำนวน 12 คน ได้แก่ ตัวแทนภาครัฐ ตัวแทนชุมชน ตัวแทนผู้ประกอบการท่องเที่ยว ตัวแทนชาวบ้าน

ขั้นตอนการดำเนินการวิจัย



ภาพที่ 1 ขั้นตอนวิธีดำเนินการวิจัย

กรอบแนวคิด



ภาพที่ 2 กรอบแนวคิด

ผลการวิจัย

ส่วนที่ 1 บริบท และศักยภาพของชุมชนมุสลิมในการจัดการท่องเที่ยวเชิงศิลปวัฒนธรรม ในอำเภอละงู จังหวัดสตูล ประชาชนในพื้นที่องค์กรปกครองส่วนท้องถิ่นของอำเภอละงู จังหวัดสตูลส่วนใหญ่เป็นเพศหญิง อายุ 31-40 ปี มีสถานภาพสมรส

ระดับการศึกษา ระดับมัธยมศึกษา / ปวช. มีอาชีพเกษตรกรรม รายได้สุทธิต่อเดือน 5,001-10,000 บาท ศักยภาพและการจัดการการท่องเที่ยวอย่างยั่งยืนในการจัดการการท่องเที่ยวโดยชุมชนมุสลิมในพื้นที่องค์กรปกครองส่วนท้องถิ่นของอำเภอละงู พบว่าอยู่ในระดับปานกลาง

ผลการวิเคราะห์ข้อมูลเกี่ยวกับศักยภาพในการจัดการการท่องเที่ยวโดยชุมชนมุสลิมใน ในพื้นที่องค์กรปกครองส่วนท้องถิ่นของอำเภอละงู จังหวัดสตูล

ตารางที่ 1 ค่าเฉลี่ยและส่วนเบี่ยงเบนมาตรฐานของศักยภาพในการจัดการการท่องเที่ยวโดยชุมชนมุสลิมในอำเภอละงู ของกลุ่มตัวอย่างประชาชนที่เป็นตัวแทนครัวเรือนในพื้นที่ในพื้นที่องค์กรปกครองส่วนท้องถิ่นของอำเภอละงู จังหวัดสตูลโดยรวม

(n =393)

ศักยภาพในการจัดการการท่องเที่ยวโดยชุมชนมุสลิม	ระดับความคิดเห็น		
	\bar{X}	S.D.	ระดับ
1. ด้านทรัพยากรธรรมชาติและวัฒนธรรม	3.23	.368	ปานกลาง
2. ด้านองค์กรชุมชน	3.07	.549	ปานกลาง
3. ด้านบริหารการจัดการ	3.14	.170	ปานกลาง
4. ด้านการเรียนรู้	3.27	.100	ปานกลาง
รวม	3.18	.325	ปานกลาง

จากตารางที่ 1 ผลการวิเคราะห์ข้อมูลเกี่ยวกับ ศักยภาพในการจัดการการท่องเที่ยวโดยชุมชนมุสลิมในพื้นที่องค์กรปกครองส่วนท้องถิ่นของอำเภอละงู จังหวัดสตูล โดยรวม พบว่า คนในชุมชนมีศักยภาพอยู่ในระดับปานกลาง เมื่อพิจารณาจากรายด้าน เรียงลำดับจากมากไปหาน้อย พบว่าอยู่ในระดับปานกลางทุกด้าน โดยด้านที่มีค่าเฉลี่ยมากที่สุด ได้แก่ ด้านการเรียนรู้ รองลงมา ได้แก่ ด้านทรัพยากรธรรมชาติและวัฒนธรรมด้านการจัดการ และน้อยที่สุดได้แก่ด้านองค์กรชุมชน

ส่วนที่ 2 กระบวนการเสริมสร้างพลังชุมชนในการจัดการท่องเที่ยวเชิงศิลปวัฒนธรรมชุมชนมุสลิมอย่างยั่งยืนขององค์กรปกครองส่วนท้องถิ่นในพื้นที่อำเภอละงู จังหวัดสตูล

กระบวนการเสริมสร้างการจัดการท่องเที่ยวอย่างยั่งยืนขององค์กรปกครองส่วนท้องถิ่นในแต่ละชุมชนจะแสดงให้เห็นความเชื่อมโยงถึงความสัมพันธ์ให้เกิดเครือข่ายการท่องเที่ยวโดยชุมชนที่เกิดความร่วมมือทั้ง 3 ภาคส่วน ทั้งภาครัฐและภาคเอกชน ภาคประชาชน ซึ่งเป็นกระบวนการนำไปสู่การจัดการท่องเที่ยวเชิงวัฒนธรรมของชุมชนมุสลิมอย่างยั่งยืนของแต่ละชุมชน ดังนี้ 1. การสำรวจสถานที่ท่องเที่ยวของชุมชน 2. การวิเคราะห์ปัญหาของชุมชนที่ส่งผลกระทบต่อจัดการท่องเที่ยว 3. การพัฒนาชุมชนให้เป็นแหล่งท่องเที่ยว 4. การส่งเสริมภาวะผู้นำของชุมชนเพื่อการตระหนักรู้ในการรักษาแหล่งท่องเที่ยว 5. การดำเนินการปฏิบัติการในการท่องเที่ยว การสร้างความร่วมมือจากทุกภาคส่วนในการสร้างเสริมอัตลักษณ์ของชุมชน 6. การสร้างกลุ่มและเครือข่ายเพื่อส่งเสริมการท่องเที่ยว 7. การตรวจสอบและประเมินผล 8. การสร้างความยั่งยืนของชุมชน

ส่วนที่ 3 แนวทางการเสริมสร้างพลังชุมชนในการจัดการท่องเที่ยวเชิงวัฒนธรรมชุมชนมุสลิมอย่างยั่งยืน

การเสริมสร้างพลังชุมชนในการจัดการท่องเที่ยวเชิงวัฒนธรรมชุมชนมุสลิมอย่างยั่งยืนจากทุนทรัพยากรที่มีอยู่ในชุมชนด้านภูมิปัญญาท้องถิ่น ประเพณีและวัฒนธรรมท้องถิ่น และสถานที่ท่องเที่ยวในท้องถิ่น แบ่งได้เป็น 7 ประเด็น ดังนี้ 1.การวางกลไกในการบริหารจัดการท่องเที่ยวเชิงวัฒนธรรมโดยชุมชนมุสลิม 2.การวางระบบการบริหารจัดการท่องเที่ยวที่ยั่งยืน 3.การส่งเสริมการพัฒนาคุณภาพชีวิตและเศรษฐกิจของชุมชนที่ยั่งยืน 4.การส่งเสริมวัฒนธรรมของชุมชนมุสลิมที่ยั่งยืน 5.การส่งเสริมการท่องเที่ยวเชิงวัฒนธรรมชุมชนมุสลิมต้องมีส่วนในการดูแลรักษาสิ่งแวดล้อมร่วมกับชุมชน 6.การสร้างชุมชนแห่งการเรียนรู้ 7. การบริการที่ดีและปลอดภัยทั้งด้านที่พักยานพาหนะ นักสื่อความหมายท้องถิ่น เจ้าของบ้าน และการประสานงานที่ดีระหว่างกลุ่มในชุมชนเพื่อให้บริการ

ข้อเสนอแนะเชิงนโยบาย

1. ส่งเสริมการให้ความรู้แก่ประชาชนในพื้นที่ เรื่องความต้องการในการบริการทางด้านอาหารของนักท่องเที่ยว ที่ไม่ใช่มุสลิม อีกทั้งควรพัฒนาบุคลากรด้านภาษาต่างประเทศ และความเข้าใจในการให้บริการแก่นักท่องเที่ยวชาวมุสลิมได้อย่างถูกต้อง นอกจากนี้ควรให้ความรู้เกี่ยวกับหลักปฏิบัติของชาวมุสลิมที่ถูกต้องกับบริษัทนำเที่ยว เพื่อที่จะได้สื่อสาร รวมถึงสามารถให้คำแนะนำ ในการจัดโปรแกรมการท่องเที่ยวที่สอดคล้องกับนักท่องเที่ยวชาวมุสลิม และนักท่องเที่ยวอื่น ๆ

2. ส่งเสริมการพัฒนาชุมชนในด้านความเข้าใจในผลกระทบและวิธีการรับมือกับปัญหาที่จะเกิดขึ้น เช่น โครงการทำเรื่อน้ำลึกลับจะส่งผลกระทบต่อวิถีชีวิตชาวบ้าน ปัญหาในการจัดการขยะ ปัญหาความปลอดภัยของนักท่องเที่ยว การบริหารจัดการ

คนส่งไม่เหมาะสม อีกทั้งสถานที่ท่องเที่ยวบางแห่ง อยู่ในเขตนอุทยานแห่งชาติ ปัญหาไม้คุดเทศต่างถิ่นไม่มีความรู้ ความเข้าใจในท้องถิ่นอาจให้ข้อมูลของการท่องเที่ยวในชุมชนที่ผิดพลาด อีกทั้งอิทธิพลจากวัฒนธรรมภายนอกส่งผลต่อการลอกเลียนแบบของเยาวชนได้ ปัญหาสุขอนามัยชุมชนเกี่ยวกับความสะอาด บางชุมชนยังขาดผู้นำทางศาสนาทำให้ชาวบ้านบางชุมชนไม่เคร่งครัดในทางปฏิบัติ ขาดแคลนระบบสาธารณสุขไปโรคที่ดี ปัญหาการทำลายทรัพยากรทางธรรมชาติจากการท่องเที่ยว เช่น ปะการังฟอกขาว ปัญหาการรุกราน การประมงท้องถิ่น การปฏิบัติที่ไม่ให้ความเคารพต่อหลักศาสนาอิสลามและวัฒนธรรมท้องถิ่น

3. ส่งเสริมการพัฒนาคุณภาพชีวิตและเศรษฐกิจของชุมชนที่ยั่งยืน เพื่อมุ่งเน้นให้สมาชิก

ในชุมชนมีคุณภาพชีวิตที่ดี มีความเป็นอยู่ที่ดี มีสุขภาพจิตที่ดี มีสัมพันธภาพที่ดีระหว่างนักท่องเที่ยวและชาวบ้านในชุมชน เช่น การจัดที่พักแบบโฮมสเตย์ที่ได้มาตรฐานสากล โดยการส่งเสริมให้นำทุนทางสังคมทางด้านวัฒนธรรมมาใช้ในการเสริมสร้างการท่องเที่ยวโดยชุมชน เป็นการสร้างมูลค่าเพิ่มให้กับแหล่งท่องเที่ยวในชุมชน เกิดประโยชน์ต่อท้องถิ่นทั้งด้านเศรษฐกิจ สังคม วัฒนธรรม ร่วมทั้งการใช้ทรัพยากรอย่างยั่งยืนไปถึงคนรุ่นต่อไป และยังกระจายรายได้ที่เกิดจากการท่องเที่ยวชุมชนอย่างเป็นธรรมและสร้างโอกาสในการมีรายได้เสริมจากอาชีพหลักที่ทำอยู่

เอกสารอ้างอิง

- ศูนย์ประสานงานองค์การชุมชนระดับตำบลปากน้ำ. (2560). *แผนชุมชนระดับตำบล ประจำปี พ.ศ. 2560 ตำบลปากน้ำ อำเภอละงู จังหวัดสตูล*.
<https://district.cdd.go.th/langu/wp>
- ภักกุล ตรีพันธ์และคณะ, (2562). *การประเมินผลกระทบทางสุขภาพเพื่อจัดทำยุทธศาสตร์การท่องเที่ยวโดยชุมชนบ่อเจ็ดลูก อำเภอละงู จังหวัดสตูล*.
<http://hsmi2.psu.ac.th/food/paper/200>.
- ผ่องศรี วาณิชย์ศุภวงศ์. (2546). *เอกสารคำสอนระเบียบวิธีวิจัยทางการศึกษา. (พิมพ์ครั้งที่ 4)*. ฝ่ายเทคโนโลยีการศึกษา สำนักวิทยบริการมหาวิทยาลัยสงขลานครินทร์.